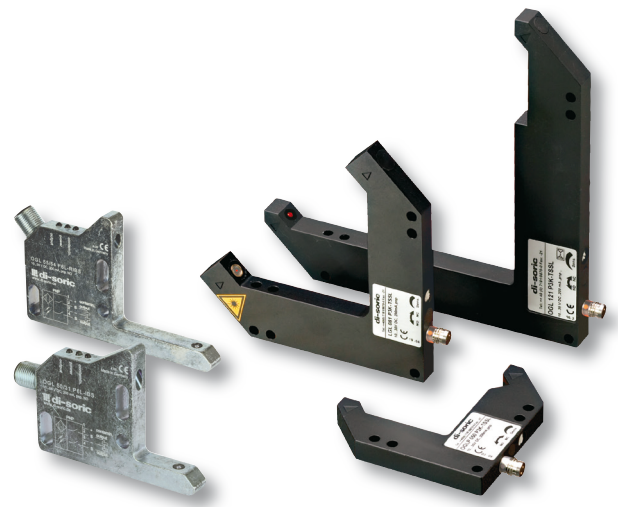
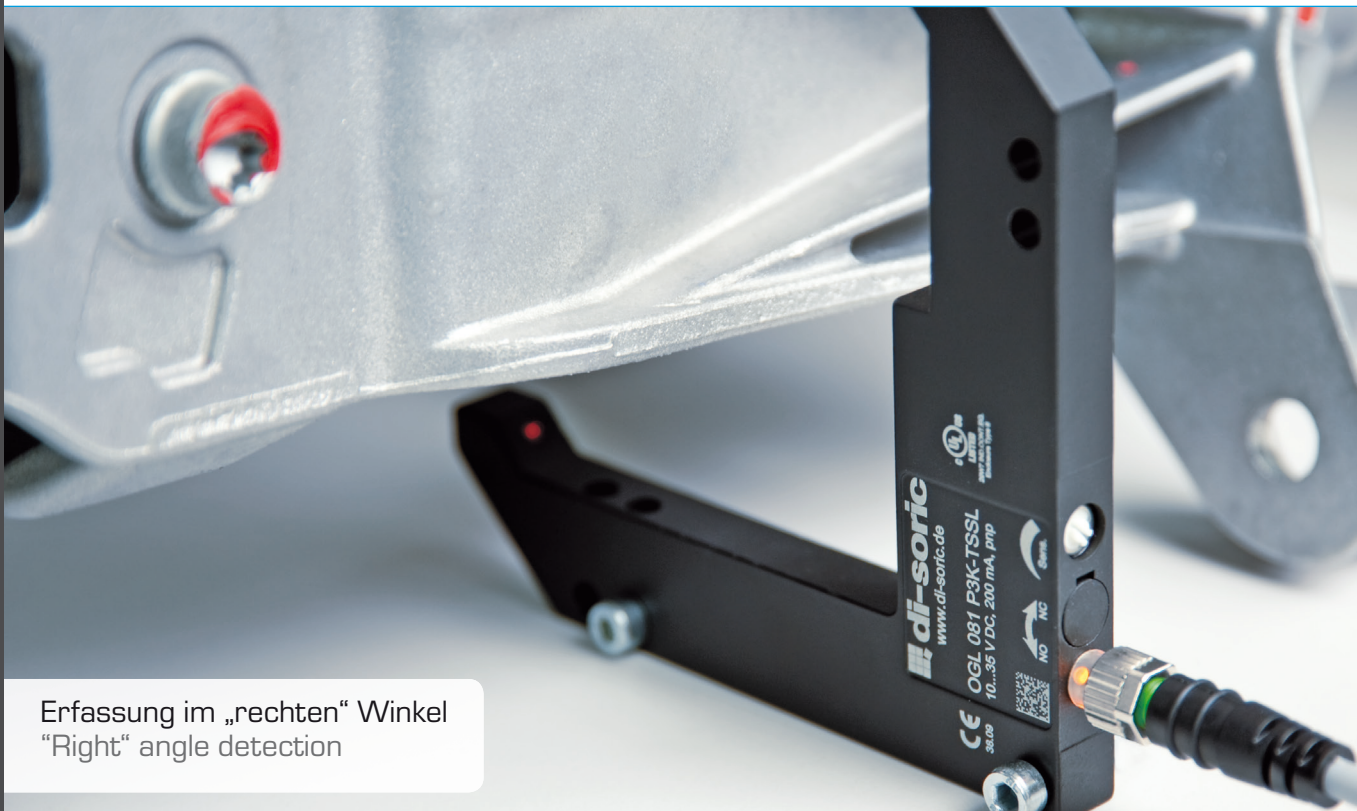


Winkellichtschranken

Angled light barriers



Made in Germany



Erfassung im „rechten“ Winkel
“Right“ angle detection

Allgemeine Beschreibung

Winkellichtschranken OGL...

di-soric Winkellichtschranken arbeiten nach dem Funktionsprinzip der Einweglichtschranken. Sender und Empfänger sowie die gesamte Elektronik befinden sich in einem stabilen Metallgehäuse, wodurch einfachste und schnelle Montage garantiert ist. Aufwändige Halterungen zum Befestigen von Sender und Empfänger sowie das zeitintensive Justieren entfallen.

Durch die hohe Schaltfrequenz, die kurze Ansprechzeit und die hohe Auflösung sind genaueste Positionierung sowie das sichere Erfassen schnellster Bewegungsabläufe, auch von Kleinstteilen, möglich. di-soric Winkellichtschranken besitzen ein robustes Zinkdruckguss oder Aluminiumgehäuse und zeichnen sich durch eine hohe Fremdlichtsicherheit aus.

Hochleistungs-Winkellichtschranken OGLP... / OGL 5x/xx...

Für Anwendungen bei denen eine hohe Verschmutzungsreserve erforderlich ist. Die Powerelektronik sorgt für eine besonders hohe Schmutzdurchdringung. Varianten mit integrierter Verschmutzungsanzeige/-ausgang runden das Programm ab.

Laser-Winkellichtschranken LGL...

Laser-Winkellichtschranken sind eine Weiterentwicklung der di-soric Winkellichtschranken. Sie zeichnen sich durch eine extrem hohe Schaltungsgenauigkeit und Reproduzierbarkeit aus.

Sende- und Empfangsoptiken sind durch Mineralglasscheiben geschützt. Laser-Winkellichtschranken arbeiten mit einem getakteten Rotlicht-Laser der Laserklasse 1.

Der kollimierte Laserstrahl erzeugt einen deutlich sichtbaren Laserpunkt auf dem Objekt, was die mechanische Justierung erheblich erleichtert.

General description

Angled light barriers OGL...

di-soric angled light barriers are through beam sensors. Transmitter, receiver and all the electronics are in one metal casing ensuring very straightforward and quick installation. Complex brackets for fastening the transmitter and receiver as well as time-consuming adjustment are unnecessary.

Due to the high operating frequency, the short response time and the high resolution, exact positioning as well as the save detection of extremely fast motion sequences, even of smallest parts is possible. di-soric angled light barriers have a robust die-cast zinc or aluminium casing and are featured by a high immunity against ambient light.

High performance angled light barriers OGLP... / OGL 5x/xx...

Devices with power electronics have a higher transmitter power. They are available for applications in soiled environments. Versions with integrated contamination indicator /- output complete the programm.

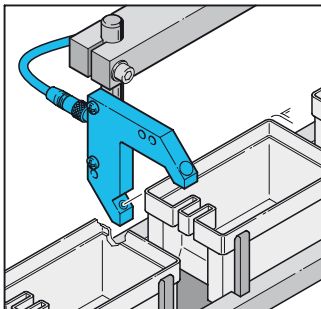
Angled Laser light barriers LGL...

Angled Laser light barriers are a further development of di-soric angled light barriers. These devices feature extremely high operating accuracy and reproducibility (see below).

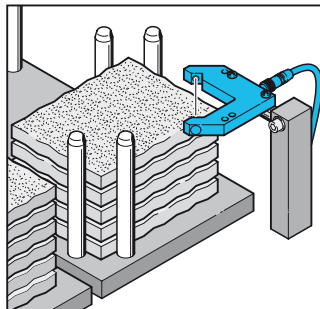
Transmitter and receiver optics are protected by mineral glass windows and are therefore easy to clean. Laser angled light barriers have a clocked Red-light laser of class 1 laser.

The collimated laser beam generates a clearly visible laser spot on the object considerably easing mechanical adjustment.

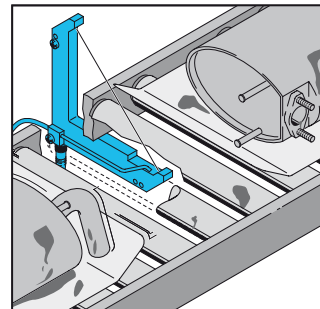
Applikationen | Applications



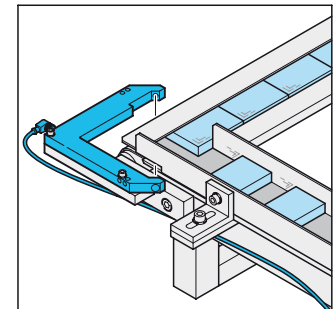
Teileerfassung in Zuführschiene (OGL...)
Parts detection in supply guides (OGL...)



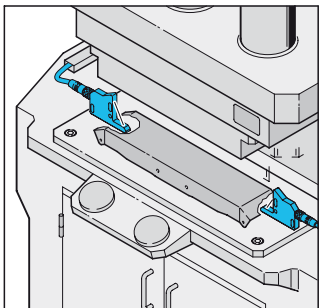
Stapelhöhenkontrolle (OGL...)
Monitoring of batch height (OGL...)



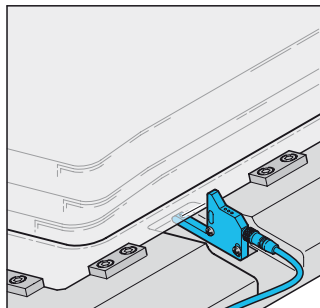
Teileerfassung in Rollenbahn mit montierter Freiblaseeinrichtung (OGLP...)
Parts detection on rolls with mounted cleaning air nozzle (OGLP...)



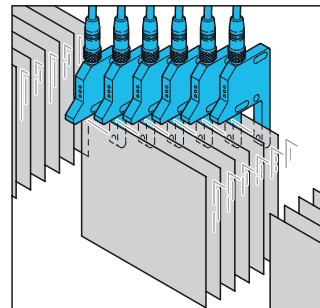
Transportüberwachung in der automatischen Fertigung (OGL...)
Material, parts flow monitoring in automated production (OGL...)



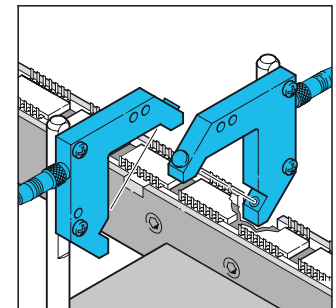
Entnahmeüberwachung an Pressen (OGL 50/31...)
Removal monitoring on presses (OGL 50/31...)



Einlegeüberwachung in der Umformtechnik (OGL 55/54...)
Piece removal check in metal forming processes (OGL 55/54...)



Bestückung an einem Magazin überwachen (OGL 55/54...)
Monitoring the placement at a magazine (OGL 55/54...)



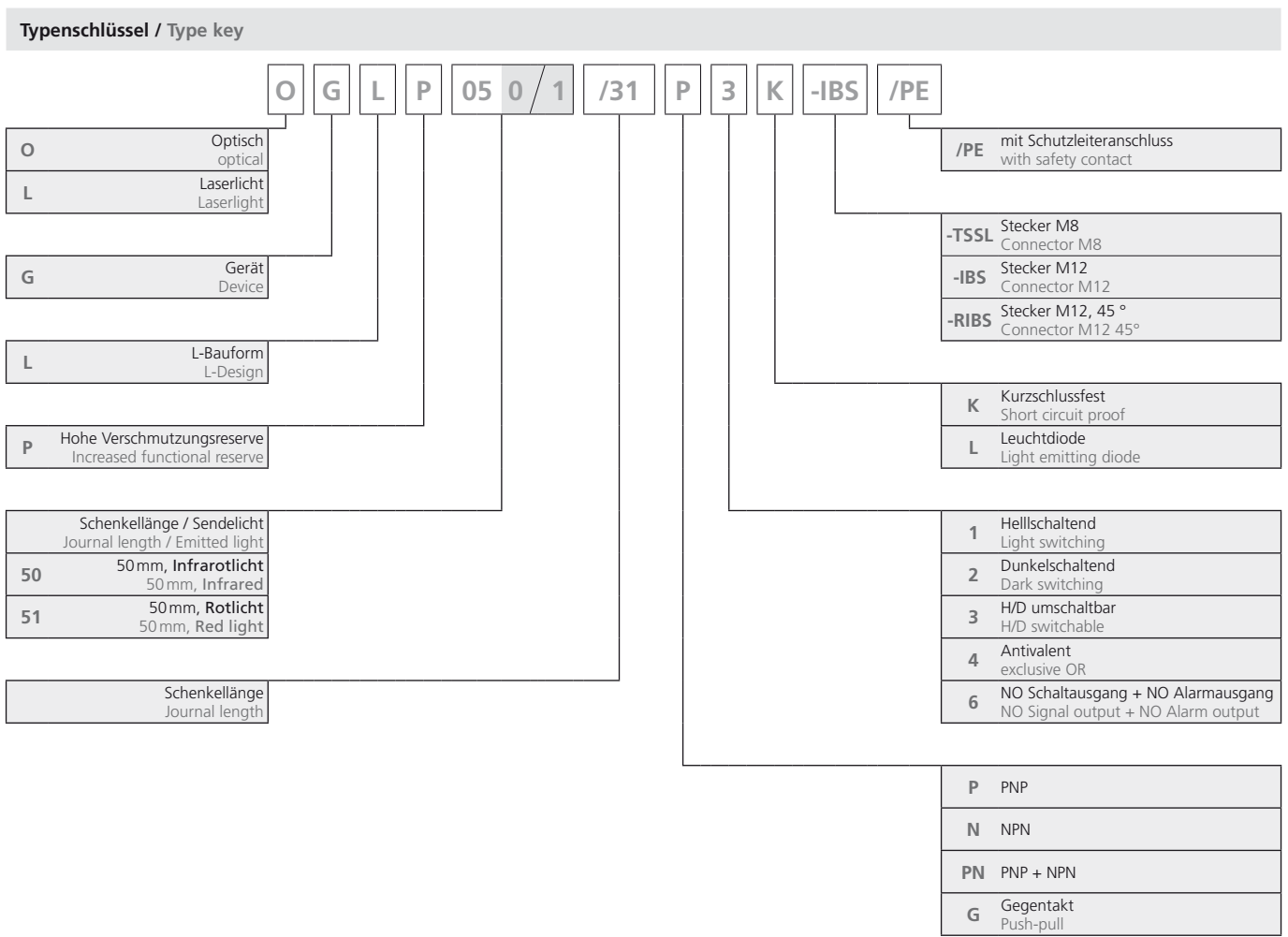
Qualitätskontrolle an Microbauteilen (LGL...)
Quality check on micro elements (LGL...)

Die Geräte sind nicht zulässig für Sicherheitsanwendungen, insbesondere bei denen die Sicherheit von Personen von der Gerätefunktion abhängig ist. Alle technischen Angaben beziehen sich auf den Stand 02/13, Änderungen bleiben vorbehalten. Da Irrtümer und Druckfehler nicht auszuschließen sind, gilt für alle Angaben „ohne Gewähr“.

The devices are not permitted for safety applications, especially those in which personal safety depends on the device function. All technical specifications refer to the state of the art 02/13, they are subject to modifications. As typographical and other errors cannot be excluded, all data are given „without engagement“.

Inhaltsverzeichnis | Table of content

Winkellichtschranken / Angled light barriers						
Schenkellänge	Infrarot	Rotlicht	Rotlicht-Laser	Schaltfrequenz	Type	Seite
Journal length	Infrared	Red-light	Red-light laser	Operating frequency	Model	Page
50 mm	■	■		4.000Hz	OGL 050... / OGL 051 ...	4...5
80 mm	■	■		4.000Hz	OGL 080... / OGL 081 ...	4...5
120 mm	■	■		2.000Hz	OGL 120... / OGL 121 ...	4...5
Hochleistungs-Winkellichtschranken / High performance angled light barriers						
Schenkellänge	Infrarot	Rotlicht	Rotlicht-Laser	Schaltfrequenz	Type	Seite
Journal length	Infrared	Red-light	Red-light laser	Operating frequency	Model	Page
50 mm	■			1.000Hz	OGLP 050 ...	6...7
80 mm	■			300Hz	OGLP 080 ...	6...7
120 mm	■			2.000Hz	OGLP 120 ...	6...7
150 mm	■			2.000Hz	OGLP 150 ...	6...7
Hochleistungs-Winkellichtschranken mit Verschmutzungsanzeige/-ausgang						
High performance angled light barriers with contamination indicator/-output						
Schenkellänge	Infrarot	Rotlicht	Rotlicht-Laser	Schaltfrequenz	Type	Seite
Journal length	Infrared	Red-light	Red-light laser	Operating frequency	Model	Page
31 mm	■	■		100 / 200Hz	OGL 50/31 ...	8...9
54 mm	■	■		100 / 200Hz	OGL 55/54 ...	8...9
55 mm	■			150Hz	OGL 55/55 ...	10
Laser-Winkellichtschranken / Angled laser light barriers						
Schenkellänge	Infrarot	Rotlicht	Rotlicht-Laser	Schaltfrequenz	Type	Seite
Journal length	Infrared	Red-light	Red-light laser	Operating frequency	Model	Page
50 mm			■	3.000Hz	LGL 051 ...	12...13
88 mm			■	3.000Hz	LGL 081 ...	12...13
120 mm			■	3.000Hz	LGL 121 ...	12...13
Zubehör / Accessories						
Freiblaseeinrichtung / Cleaning air nozzle					FBE...	14
Zählermodul mit Resetfunktion / Counting module with reset function					ZRx 06B ...	15



Winkellichtschranken Angled light barriers

- Universelle Montage
- Optische Achse in x-, y- und z- Richtung anfahrbar
- Empfindlichkeit einstellbar
- Hohe Schaltfrequenz
- Hell-/Dunkelschaltung
- Metallgehäuse
- Helle Ring-LED
- 3 Jahre Funktionsgarantie *

* nach unseren Allgemeinen Verkaufs- und Lieferbedingungen

- All-purpose mounting
- Optical axis approachable in x-, y- and z-direction
- Sensitivity adjustable
- High operating frequency
- Light/dark switching
- Metal casing
- Bright ring LED
- 3-years function guarantee *

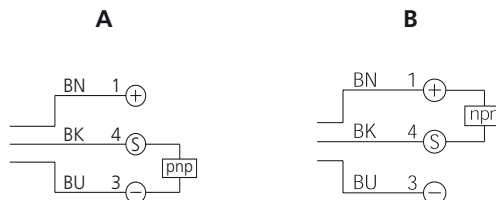
* according to our General Conditions of Export

UGL...

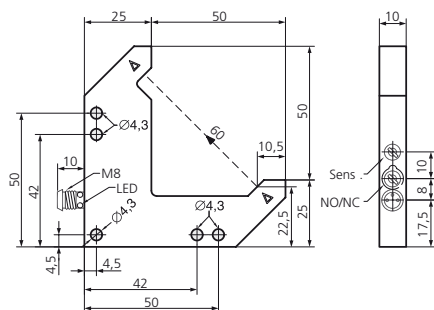


Anschlusschema Connection diagram

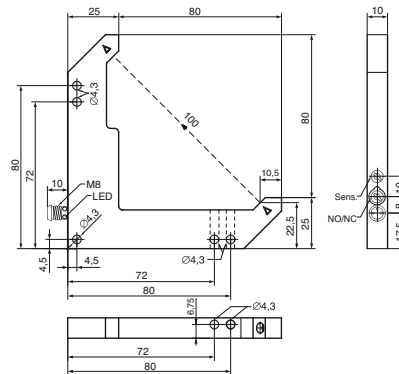
BN = Braun / brown
BK = Schwarz / black
BU = Blau / blue
WH = Weiß / white



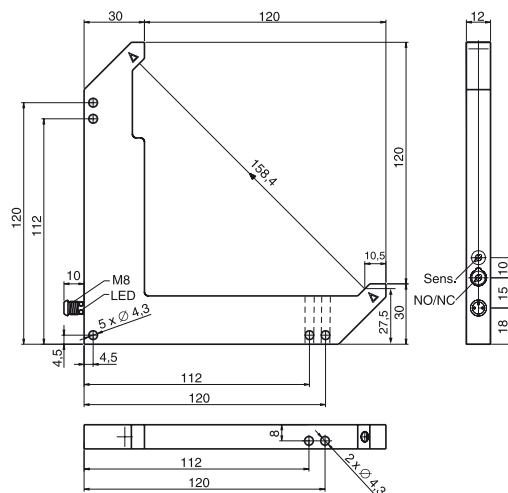
Bauform / Size 1.1



Bauform / Size 1.2



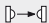






Bauform / Size 1.3



mm (typ.)

Technische Daten (typ.)	Technical data (typ.)	+20 °C, 24 VDC
Betriebsspannung	Service voltage	10 ... 35 VDC
Umgebungstemperatur	Ambient temperature	-10 ... +60 °C
Isolationsspannungsfestigkeit	Insulation voltage endurance	500V
Schutzart	Protection class	IP 67
Schutzklasse	Protection degree	III, Betrieb an Schutzkleinspannung III, Operation on protective low voltage
Gehäusematerial	Casing material	Zinkdruckguss, schwarz lackiert / die-cast zinc, black lacquered finish

Anschlusskabel (sep. Datenblatt) Connecting cable (sep. data-sheet) Siehe Datenblatt D27.../see data-sheet D27...

<i>Rotlicht 660 nm, getaktet</i> <i>Red light 660 nm, clocked</i> <i>Infrarot 880 nm, getaktet</i> <i>Infrared 880 nm, clocked</i> <i>Bauform (siehe gegenüberliegende Seite)</i> <i>Size (see opposite page)</i> <i>pnp, 200 mA, NO/NC umschaltbar</i> <i>nnp, 200 mA, NO/NC umschaltbar / switchable</i> <i>Eigenstromaufnahme (mA)</i> <i>Internal power consumption / switchable</i> <i>Auflösung, kleinstes erfassbares Teil (mm)</i> <i>Resolution, smallest detectable part (mm)</i> <i>Schalthyysterese (mm)</i> <i>Switching hysteresis (mm)</i> <i>Reproduzierbarkeit (mm)</i> <i>Reproducibility (mm)</i> <i>Spannungsfall (V)</i> <i>Voltage drop (V)</i> <i>Schaltfrequenz (Hz)</i> <i>Operating frequency (Hz)</i> <i>Fremdlichtsicherheit (Lux)</i> <i>Ambient light immunity (Lux)</i> <i>Anschlusschema (siehe gegenüberliegende Seite)</i> <i>Connecting diagram (see opposite page)</i> <i>Anschlusskabel (sep. Datenblatt)</i> <i>Connecting cable (sep. data-sheet)</i>														
 Schenkellänge / Journal length 50 mm													Produktbezeichnung Product-ID	
	■	1.1	■	■	30	∅ 0,5	0,25	0,06	2,8	4.000	25.000	A	TK...	OGL 050 P3K-TSSL
												B		OGL 050 N3K-TSSL
	■	1.1	■	■	30	∅ 0,5	0,25	0,06	2,8	4.000	80.000	A	TK...	OGL 051 P3K-TSSL
												B		OGL 051 N3K-TSSL
Schenkellänge / Journal length 80 mm														
	■	1.2	■	■	30	∅ 0,7	0,25	0,06	2,8	4.000	20.000	A	TK...	OGL 080 P3K-TSSL
												B		OGL 080 N3K-TSSL
	■	1.2	■	■	30	∅ 0,7	0,25	0,06	2,8	4.000	70.000	A	TK...	OGL 081 P3K-TSSL
												B		OGL 081 N3K-TSSL
Schenkellänge / Journal length 120 mm														
	■	1.3	■	■	40	∅ 1,0	0,25	0,06	2,8	2.000	50.000	A	TK...	OGL 120 P3K-TSSL
												B		OGL 120 N3K-TSSL
	■	1.3	■	■	40	∅ 1,0	0,25	0,06	2,8	2.000	80.000	A	TK...	OGL 121 P3K-TSSL
												B		OGL 121 N3K-TSSL

Hochleistungs-Winkellichtschranken

High performance angled light barriers

- ◆ Hohe Funktionsreserve
- Optische Achse in x-, y- und z-Richtung anfahrbar
- Empfindlichkeit einstellbar
- Hell-/Dunkelschaltung
- Metallgehäuse
- Helle Ring-LED
- Hohe Schutzart
- 3 Jahre Funktionsgarantie *

* nach unseren Allgemeinen Verkaufs- und Lieferbedingungen

- ◆ High functional reserve
- Optical axis approachable in x-, y- and z-direction
- Sensitivity adjustable
- Light/dark switching
- Metal casing
- Bright ring LED
- High protection class
- 3-years function guarantee *

* according to our General Conditions of Export

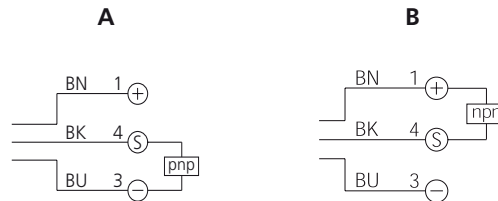
OGLP...



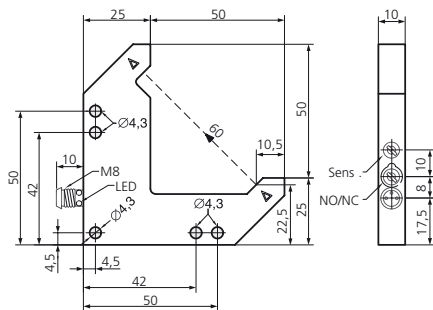
Anschlusschema

Connection diagram

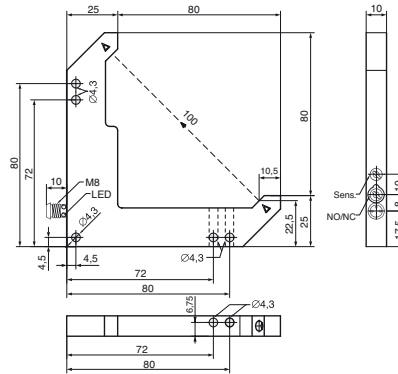
BN = Braun / brown
BK = Schwarz / black
BU = Blau / blue
WH = Weiß / white



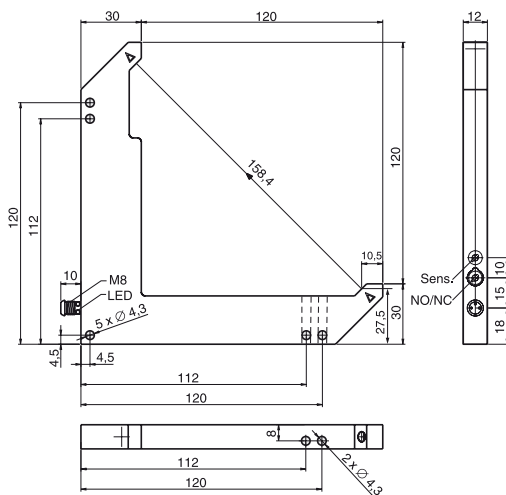
Bauform / Size 1.1



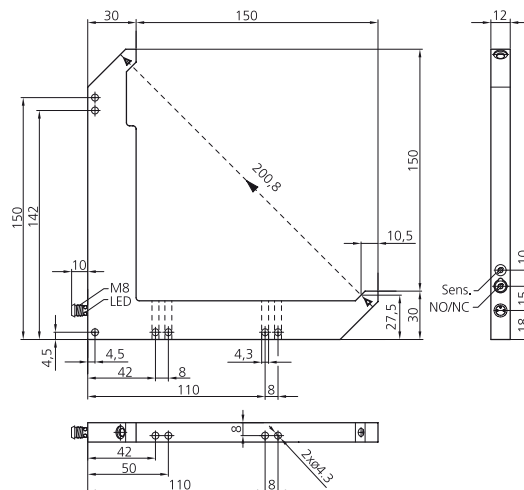
Bauform / Size 1.2



Bauform / Size 1.3



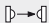




Bauform / Size 1.4



mm (typ.)

Technische Daten (typ.)	Technical data (typ.)	+20 °C, 24 VDC
Betriebsspannung	Service voltage	10 ... 35 VDC
Umgebungstemperatur	Ambient temperature	-10 ... +60 °C
Isolationsspannungsfestigkeit	Insulation voltage endurance	500 V
Schutzart	Protection class	IP 67
Schutzklasse	Protection degree	III, Betrieb an Schutzkleinspannung III, Operation on protective low voltage
Gehäusematerial	Casing material	Zinkdruckguss, schwarz lackiert / die-cast zinc, black lacquered finish Aluminium schwarz eloxiert / aluminium black anodized (nur / only OGLP 150 ...)

Anschlusskabel (sep. Datenblatt) Connecting cable (sep. data-sheet) Siehe Datenblatt D27.../see data-sheet D27...

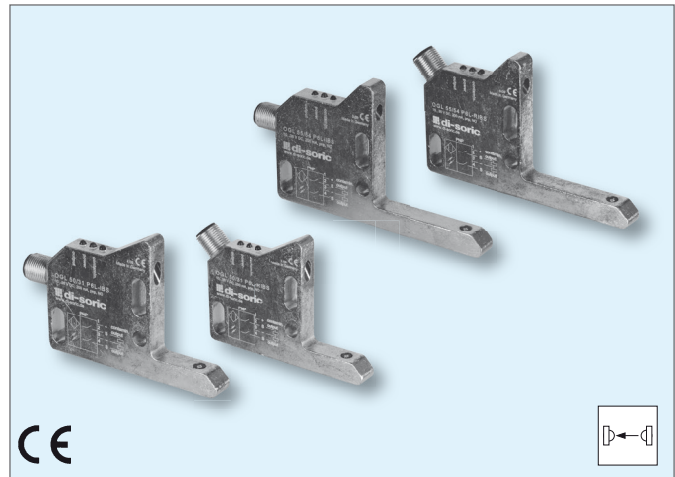
<i>Infrarot 880 nm, getaktet</i> <i>Infrared 880 nm, clocked</i> <i>Bauform (siehe gegenüberliegende Seite)</i> <i>Size (see opposite page)</i> <i>pnp, 200 mA, NO/NC umschaltbar / switchable</i> <i>npn, 200 mA, NO/NC umschaltbar / switchable</i> <i>Eigenstromaufnahme (mA)</i> <i>Internal power consumption (mA)</i> <i>Auflösung, kleinstes erfassbares Teil (mm)</i> <i>Resolution, smallest detectable part (mm)</i> <i>Schalthyysterese (mm)</i> <i>Switching hysteresis (mm)</i> <i>Reproduzierbarkeit (mm)</i> <i>Reproducibility (mm)</i> <i>Spannungsfall (V)</i> <i>Voltage drop (V)</i> <i>Schaltfrequenz (Hz)</i> <i>Operating frequency (Hz)</i> <i>Fremdlichtsicherheit (Lux)</i> <i>Ambient light immunity (Lux)</i> <i>Anschlusschema (siehe gegenüberliegende Seite)</i> <i>Connecting diagram (see opposite page)</i> <i>Anschlusskabel (sep. Datenblatt)</i> <i>Connecting cable (sep. data-sheet)</i>														
 Schenkellänge / Journal length 50 mm													Produktbezeichnung Product-ID	
	■	1.1	■	■	30	∅ 3,0	0,2	0,06	2,8	1.000	20.000	A	TK...	OGLP 050 P3K-TSSL
												B	TK...	OGLP 050 N3K-TSSL
Schenkellänge / Journal length 80 mm													Produktbezeichnung Product-ID	
	■	1.2	■	■	30	∅ 3,0	0,2	0,06	2,8	300	20.000	A	TK...	OGLP 080 P3K-TSSL
												B	TK...	OGLP 080 N3K-TSSL
Schenkellänge / Journal length 120 mm													Produktbezeichnung Product-ID	
	■	1.3	■	■	40	∅ 3,0	0,25	0,06	2,8	2.000	50.000	A	TK...	OGLP 120 P3K-TSSL
												B	TK...	OGLP 120 N3K-TSSL
Schenkellänge / Journal length 150 mm													Produktbezeichnung Product-ID	
	■	1.4	■	■	40	∅ 3,0	0,25	0,06	2,8	2.000	50.000	A	TK...	OGLP 150 P3K-TSSL
												B	TK...	OGLP 150 N3K-TSSL

Hochleistungs-Winkellichtschranken mit Verschmutzungsanzeige/-ausgang High performance angled light barriers with contamination indicator/-output

- ◆ Intelligenter Verschmutzungsausgang mit LED-Anzeige
- ◆ Hohe Funktionsreserve
- ◆ Gelistet in der Automobilindustrie
- Optische Achse anfahrbar in x-, y- und z-Richtung
- Universelle Montage
- Stabiles Metallgehäuse

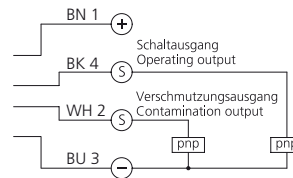
- ◆ Intelligent contamination output with LED
- ◆ High functional reserve
- ◆ Listed in the automobile industry
- Optical axis approachable in x-, y- and z-direction
- All-purpose mounting
- Robust metal casing

OGL 50/31 ... IBS



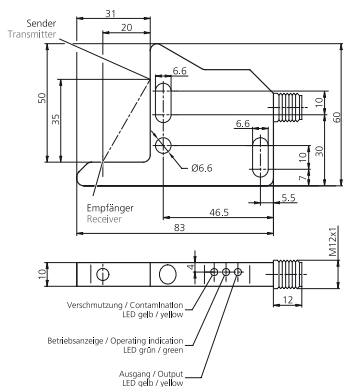
Anschlusschema Connection diagram

BN = Braun / brown
BK = Schwarz / black
BU = Blau / blue
WH = Weiß / white



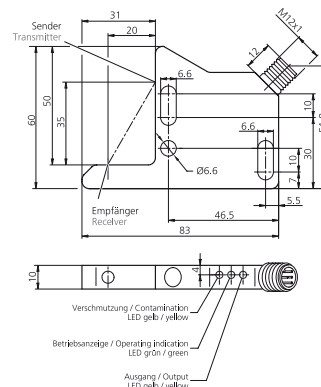
Bauform / Size

1.1



... IBS

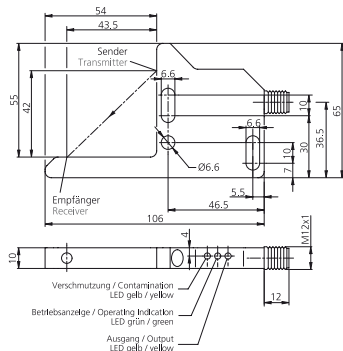
1.2



... RIBS

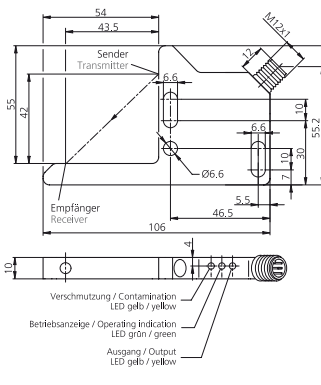
Bauform / Size

1.3



... IBS

1.4



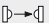




... RIBS

mm (typ.)

nnpn-Typen stehen auf Anfrage zur Verfügung / nnpn-types available upon request

Technische Daten (typ.)	Technical data (typ.)	+20 °C, 24 VDC
Betriebsspannung	Service voltage	10 ... 35 VDC
Umgebungstemperatur	Ambient temperature	-10 ... +60 °C
Isolationsspannungsfestigkeit	Insulation voltage endurance	500 V
Schutzart	Protection class	IP 67
Schutzklasse	Protection degree	III, Betrieb an Schutzkleinspannung III, Operation on protective low voltage
Gehäusematerial	Casing material	Zinkdruckguss / die-cast zinc

Anschlusskabel (sep. Datenblatt)	Connecting cable (sep. data-sheet)	Siehe Datenblatt D27.../see data-sheet D27...
----------------------------------	------------------------------------	---

<i>Rotlicht 660 nm, getaktet</i> <i>Red light 660 nm, clocked</i> <i>Infrarot 880 nm, getaktet</i> <i>Infrared 880 nm, clocked</i> <i>Bauform (siehe gegenüberliegende Seite)</i> <i>Size (see opposite page)</i> <i>pnp, 200 mA, NO</i>												<i>Eigenstromaufnahme (mA)</i> <i>Internal power consumption (mA)</i>		<i>Spannungsfall (V)</i> <i>Voltage drop (V)</i>		<i>Schaltfrequenz (Hz)</i> <i>Operating frequency (Hz)</i>		<i>Fremdlichtsicherheit (Lux)</i> <i>Ambient light immunity (Lux)</i>		<i>Anschlusskabel (sep. Datenblatt)</i> <i>Connecting cable (sep. data-sheet)</i>	
 Schenkellänge / Journal length 50/31 mm											Produktbezeichnung		Product-ID								
	■	■	1.1	■				45	2,0	200 100	5.000	VK.../4	OGL 50/31 P6L-IBS	OGL 50/31-0 P6L-IBS							
	■	■	1.2	■				45	2,0	200 100	5.000	VK.../4	OGL 50/31 P6L-RIBS	OGL 50/31-0 P6L-RIBS							
Schenkellänge / Journal length 55/54 mm																					
	■	■	1.3	■				45	2,0	200 100	5.000	VK.../4	OGL 55/54 P6L-IBS	OGL 55/54-0 P6L-IBS							
	■	■	1.4	■				45	2,0	200 100	5.000	VK.../4	OGL 55/54 P6L-RIBS	OGL 55/54-0 P6L-RIBS							

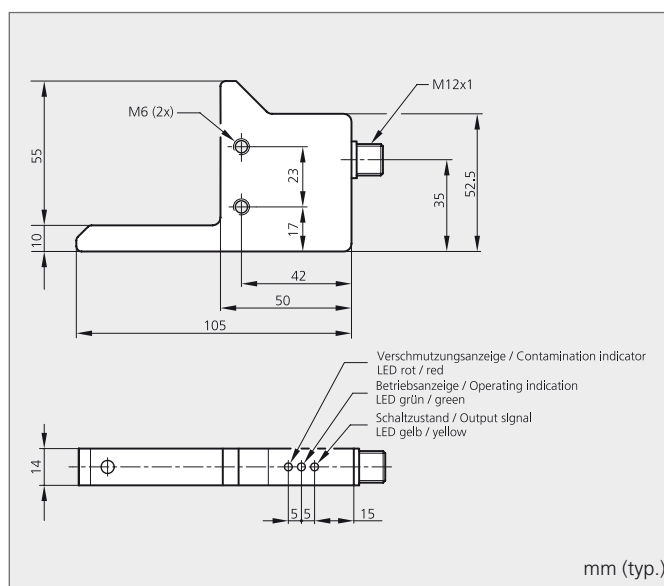
nnp-Typen stehen auf Anfrage zur Verfügung / nnp-types available upon request

Hochleistungs-Winkellichtschranken

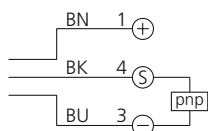
High performance angled light barriers

- ◆ Verschmutzungsanzeige
 - ◆ Hohe Funktionsreserve
 - ◆ Gelistet in der Automobilindustrie
 - Optische Achse in x-, y- und z- Richtung anfahrbar
 - Universelle Montage
 - Stabiles Metallgehäuse
-
- ◆ Contamination indicator
 - ◆ High functional reserve
 - ◆ Listed in the automobile industry
 - Optical axis approachable in x-, y- and z-direction
 - All-purpose mounting
 - Robust metal casing

OGL 55/55 P2L-IBS



Anschlusschema
Connection diagram



BN = Braun / brown
BK = Schwarz / black
BU = Blau / blue

Technische Daten (typ.)	Technical data (typ.)	+20 °C, 24VDC
Sendelicht	Emitted light	Infrarot / Infrared 880 nm
Betriebsspannung	Service voltage	10 ... 35 V DC
Ausgang	Output	200 mA, pnp, NO
Eigenstromaufnahme	Internal power consumption	< 40 mA
Spannungsfall	Voltage drop	< 2,0 V
Schaltfrequenz	Operating frequency	150 Hz
Umgebungstemperatur	Ambient temperature	-10 ... +60 °C
Fremdlichtsicherheit	Ambient light immunity	> 20.000 Lux
Isolationsspannungsfestigkeit	Insulation voltage endurance	500 V
Schutzart	Protection class	IP67
Schutzklasse	Protection degree	III, Betrieb an Schutzkleinspannung III, Operation on protective low voltage
Gehäusematerial	Casing material	Aluminium, schwarz eloxiert / aluminium, black anodized

Ausgang	Output	Produktbezeichnung / Product-ID
pnp	pnp	OGL 55/55 P2L-IBS

Anschlusskabel (sep. Datenblatt)	Connecting cable (sep. data-sheet)	VK...
----------------------------------	------------------------------------	-------

Notizen
Notes

A series of 28 horizontal light blue lines intended for taking notes.

Laser-Winkellichtschranken

Angled laser light barriers

- Sehr hohe Auflösung
- Sichtbarer Laserpunkt
- Seitlich anreihbar
- Optische Achse in x-, y- und z- Richtung anfahrbar
- Hohe Schaltfrequenz
- Hell-/Dunkelschaltung
- Stabiles Metallgehäuse
- Helle Ring-LED

- Very high Resolution
- Visible laser spot
- Mountable side by side
- Optical axis approachable in x-, y- and z-direction
- High operating frequency
- Light/dark switching
- Robust metal casing
- Bright ring LED

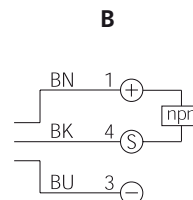
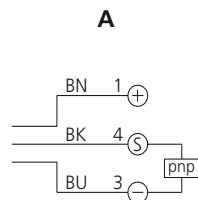
LGL...



Anschlusschema

Connection diagram

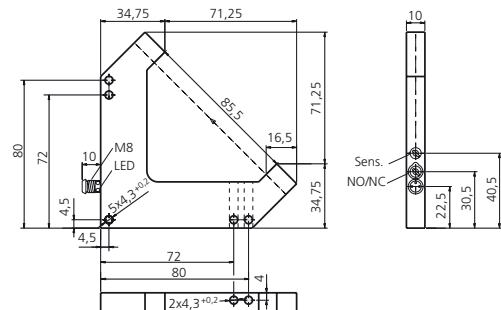
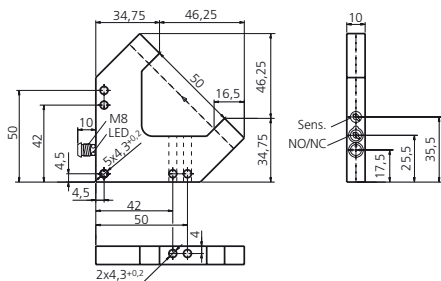
BN = Braun / brown
 BK = Schwarz / black
 BU = Blau / blue
 WH = Weiß / white



Bauform / Size

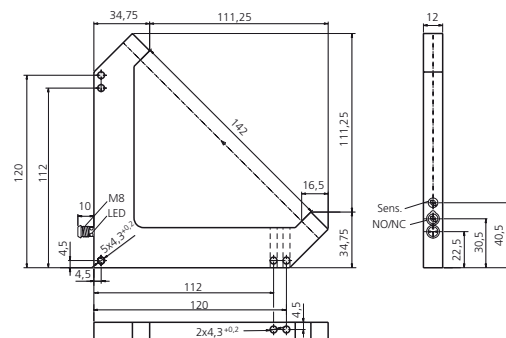
1.1

1.2



Bauform / Size

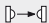



1.3



mm (typ.)

Technische Daten (typ.)	Technical data (typ.)	+20 °C, 24 VDC
Betriebsspannung	Service voltage	10 ... 35 V
Laserleistung	Laser power	< 100 µW
Laserklasse	Laser class	1 (IEC 60825-1)
Umgebungstemperatur	Ambient temperature	+5 ... 45 °C
Isolationsspannungsfestigkeit	Insulation voltage endurance	500 V
Schutzart	Protection class	IP 67
Schutzklasse	Protection degree	III, Betrieb an Schutzkleinspannung III, Operation on protective low voltage
Gehäusematerial	Casing material	Aluminium, schwarz eloxiert / aluminium, black anodized

Anschlusskabel (sep. Datenblatt) Connecting cable (sep. data-sheet) Siehe Datenblatt D27.../see data-sheet D27...

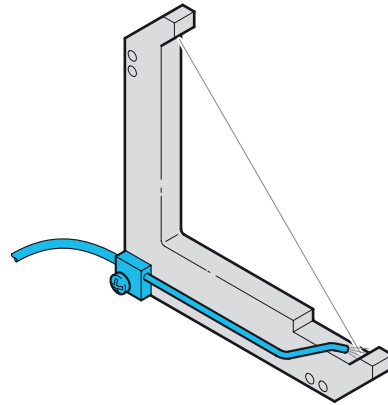
<i>Rotlicht-Laser 670 nm, getaktet</i> <i>Red-light laser 670 nm, clocked</i> <i>Bauform (siehe gegenüberliegende Seite)</i> <i>Size (see opposite page)</i> <i>pnp, 200 mA, NO/NC umschaltbar / switchable</i> <i>npn, 200 mA, NO/NC umschaltbar / switchable</i> <i>Eigenstromaufnahme (mA)</i> <i>Internal power consumption (mA)</i> <i>Auflösung, kleinstes erfassbares Teil (mm)</i> <i>Resolution, smallest detectable part (mm)</i> <i>Schalthyysterese (mm)</i> <i>Switching hysteresis (mm)</i> <i>Reproduzierbarkeit (mm)</i> <i>Reproducibility (mm)</i> <i>Spannungsfall (V)</i> <i>Voltage drop (V)</i> <i>Schaltfrequenz (Hz)</i> <i>Operating frequency (Hz)</i> <i>Fremdlichtsicherheit (Lux)</i> <i>Ambient light immunity (Lux)</i> <i>Anschlusschema (siehe gegenüberliegende Seite)</i> <i>Connecting diagram (see opposite page)</i> <i>Anschlusskabel (sep. Datenblatt)</i> <i>Connecting cable (sep. data-sheet)</i>														
 Schenkellänge / Journal length 50 mm													Produktbezeichnung Product-ID	
	■	1.1	■	■	30	∅ 0,05	0,02	0,01	2,8	3.000	100.000	A	TK...	LGL 051 P3K-TSSL
												B		LGL 051 N3K-TSSL
Schenkellänge / Journal length 80 mm														
	■	1.2	■	■	30	∅ 0,05	0,02	0,01	2,8	3.000	100.000	A	TK...	LGL 081 P3K-TSSL
												B		LGL 081 N3K-TSSL
Schenkellänge / Journal length 120 mm														
	■	1.3	■	■	30	∅ 0,05	0,02	0,01	2,8	3.000	100.000	A	TK...	LGL 121 P3K-TSSL
												B		LGL 121 N3K-TSSL

Zubehör Accessories

Freiblaseeinrichtung FBE... Cleaning air nozzle FBE...

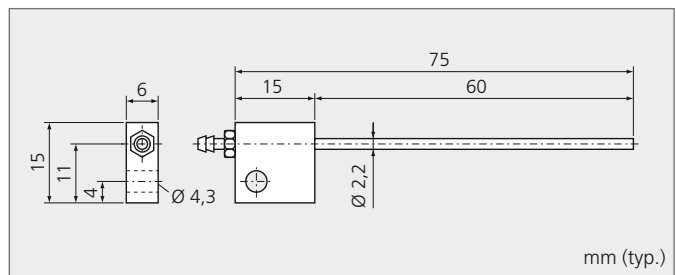
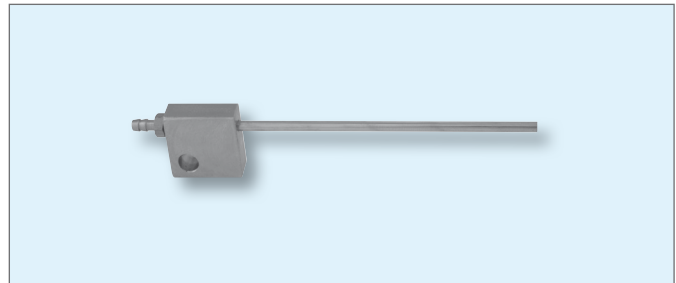
di-soric Freiblaseeinrichtung **FBE...** zum Freiblasen der Optiken von Schmutz und Ablagerungen.
Mittels Schlauchnippel M5 einfacher Anschluss an die Pneumatikeinheit.
Universelle Befestigungsmöglichkeit mittels Durchgangsbohrung $\text{\O}4,3\text{ mm}$.

di-soric cleaning air nozzle **FBE...** for cleaning the receiver optics from accumulations and dirt.
By means of an M5 tube-adaption easy pneumatic connection.
Universal mounting due to drillings $\text{\O}4,3\text{ mm}$.



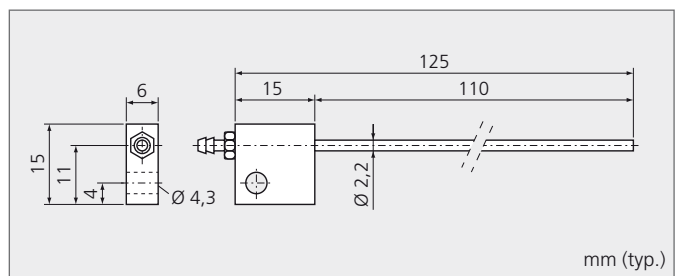
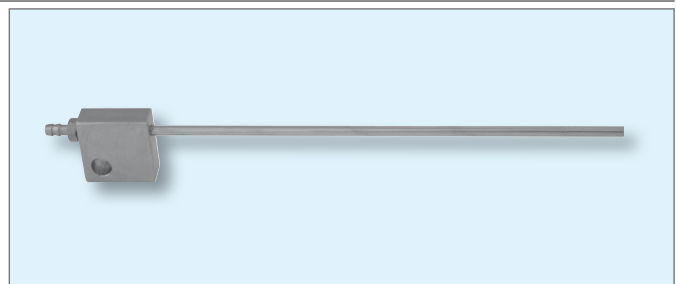
Freiblaseeinrichtung FBE 60 Cleaning air nozzle FBE 60

Biegsam, Länge 60 mm für Winkellichtschranken
Flexible, length 60 mm for angled light barriers



Freiblaseeinrichtung FBE 110 Cleaning air nozzle FBE 110

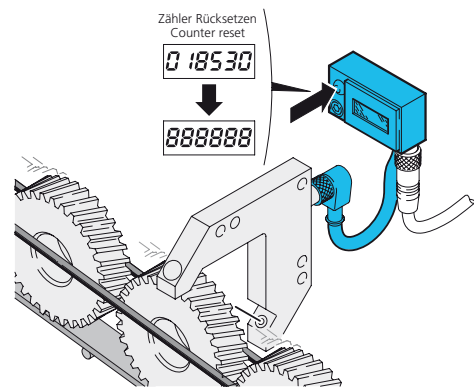
Biegsam, Länge 110 mm für Winkellichtschranken
Flexible, length 110 mm for angled light barriers



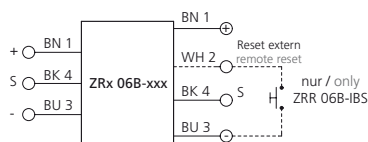
Zählermodul mit Resetfunktion ZRx 06B ... Counting module with reset function ZRx 06B ...

- LCD Anzeige 6-stellig
- Schnelle und einfache Montage direkt am Sensor
- Steckbar, ohne Verdrahtungsaufwand
- Langfristige Zählwertspeicherung durch Pufferbatterie
- Reset über Taste oder Anschluss
- Robustes Metallgehäuse

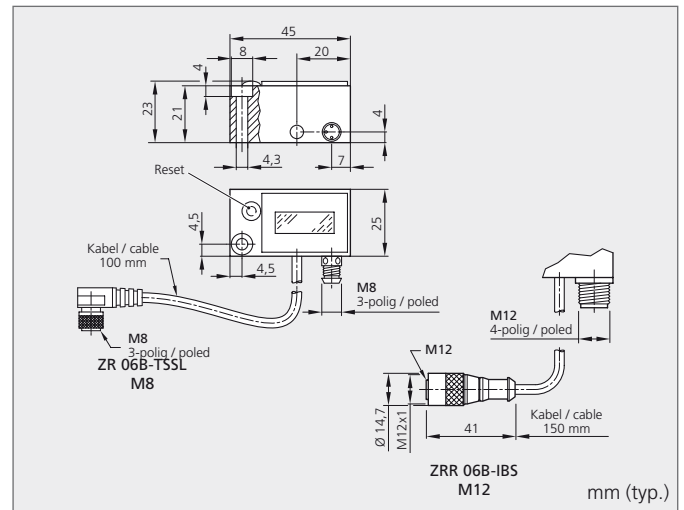
- 6 lines LCD display
- Quick and simple mounting directly on the sensor
- Pluggable without any wiring (work)
- Long-term storage of values thanks to back-up battery
- Reset via key or connection
- Durable metal casing



Anschlusschema
Connection diagram



BN = Braun / brown BU = Blau / blue
BK = Schwarz / black WH = Weiß / white



Technische Daten (typ.)	Technical data (typ.)	+20 °C, 24 V DC	
Betriebsspannung	Service voltage	10 ... 35 V DC	
Anzeige	Display	LCD-Anzeige, 6-stellig / 6 lines LCD display	
Zählerrücksetzung	Reset of counter	Reset-Taste / Reset key	Reset-Taste, Fern Reset / Reset key, remote reset
Eigenstromaufnahme	Internal power consumption	3 mA	
Eingang	Input	pnp/npn	
Zählfrequenz	Counting frequency	10.000 Hz	
Umgebungstemperatur	Ambient temperature	-10 ... +60 °C	
Anschluss	Connection	3-polig, M8 / 3-pin, M8	4-polig, M12 / 4-pin, M12
Anzeige Schaltausgang	Display output	LED, gelb / yellow	
Schutzart	Protection class	IP 40	
Isolationsspannungsfestigkeit	Isulation voltage endurance	500 V	
Gehäusematerial	Casing material	Aluminium, schwarz eloxiert / aluminium, black anodized	

Steckverbinder	Connector	Produktbezeichnung / Product-ID
M8	M8	ZR 06B-TSSL
M12	M12	ZRR 06B-IBS

Anschlusskabel (sep. Datenblatt)	Connecting cable (sep. data-sheet)	TK ...	VK ... /4
----------------------------------	------------------------------------	--------	-----------

GERMANY

di-soric GmbH & Co. KG
Steinbeisstraße 6
73660 Urbach

Germany

Fon: +49(0)71 81/98 79-0

Fax: +49(0)71 81/98 79-179

info@di-soric.com

Niederlassungen
Subsidiaries

AUSTRIA

di-soric Austria GmbH & Co. KG
Burg 39
4531 Kematen an der Krems

Austria

Fon: +43(0)72 28/72 366

Fax: +43(0)72 28/72 405

info.at@di-soric.com

FRANCE

di-soric SAS
19, Chemin du Vieux Chêne
38240 Meylan

France

Fon: +33(0)4 76 61/65 90

Fax: +33(0)4 76 61/65 98

info.fr@di-soric.com

SINGAPORE

di-soric Pte. Ltd.
119 Verde Crescent
Singapore 688459

Singapore

Fon: +65/65 23 80 65

Fax: +65/65 23 80 67

info.sg@di-soric.com

